

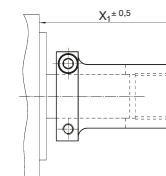


ATLANTA

Montage-Führer für E-, B- und BG-Servo-Getriebe und -Motoren Servo motor mounting guide for E-, B- and BG-servo worm gear units

Mit dieser Tabelle kann, ausgehend von den Motorabmessungen, die maßliche Zuordnung zum Servo Schneckengetriebe vorgenommen werden. Die übertragbare Leistung muss jedoch separat nach Seite GC-14, GD-14 bzw. GE-10 überprüft werden.

The pairing of servo-motors to servo worm gear units only considers the servo shaft and flange dimensions; the servo-motor performance with the gear units must also be checked, as well as the individual application requirements. For specific servo-motor manufacturers and models, see GC-14 / GD-14 / GE-10



* Kupplung auf Anschlag / coupling to stop

Achsabstand / centre distance 32

Wellen-Ø Shaft-Ø	Motorabmaße / Motor sizes					Kupplung Coupling	Zwischen- flansch add. flange	Motorflansch Motor flange	Getriebe / Gearbox						Kupplungs maß x1 Dimen. for coupl. x1
	Wellen- länge Shaft length	Zentrier-Ø Pilot-Ø	Zentrier- länge max. max. length of pilot	Loch- kreis Bolt circle	Befestig- gewinde Fixing screw				E-Servo Getriebe		B-Servo Getriebe		BG-Servo Getriebe		
									Passfeder E-Servo gearbox key way	Klemmverbind. Clamp connection	Passfeder B-Servo gearbox key way	Klemmverbind. Clamp connection	Passfeder key way	Klemmverbind. Clamp connection	
8	25	30	2,5	46	M4	65 51 008	265 23 076	65 59 103	59 01 0xx	59 16 0xx	57 01 0xx	57 16 0xx			59
9	20	40	2,5	63	M5	65 51 009		65 59 101	59 01 0xx	59 11 0xx	57 01 0xx	57 11 0xx			49
9	24	40	2,5	63	M5	65 51 009		65 59 101	59 01 0xx	59 11 0xx	57 01 0xx	57 11 0xx			49
10	32	80	4	100	M6	65 51 010		65 59 104	59 01 0xx	59 11 0xx	57 01 0xx	57 11 0xx			56
11	23	60	3,5	75	M5	65 51 011		65 59 103	59 01 0xx	59 11 0xx	57 01 0xx	57 11 0xx			51
11	23	60	5	90	M5	65 51 011		5 02 99 001	59 01 0xx	59 11 0xx	57 01 0xx	57 11 0xx			50
11	30	50	4	70	M5	65 51 011		65 59 102	59 01 0xx	59 11 0xx	57 01 0xx	57 11 0xx			56
11	30	80	3	100	M6	65 51 011		65 59 104	59 01 0xx	59 11 0xx	57 01 0xx	57 11 0xx			56
14	30	50	4	70	M5	65 51 014		65 59 102	59 01 0xx	59 11 0xx	57 01 0xx	57 11 0xx			56
14	30	50	5	95	M6	65 51 014	265 21 078	65 59 103	59 01 0xx	59 11 0xx	57 01 0xx	57 11 0xx			62
14	30	60	3,5	75	M5	65 51 014		65 59 103	59 01 0xx	59 11 0xx	57 01 0xx	57 11 0xx			52
14	30	60	5	90	M5	65 51 014		5 02 99 001	59 01 0xx	59 11 0xx	57 01 0xx	57 11 0xx			52
14	30	70	4	90	M5	65 51 014	265 21 098	65 59 102	59 01 0xx	59 11 0xx	57 01 0xx	57 11 0xx			64
14	30	80	5	100	M6	65 51 014		65 59 104	59 01 0xx	59 11 0xx	57 01 0xx	57 11 0xx			56
16	35	80	5	100	M6	65 51 016		65 59 104	59 01 0xx	59 11 0xx	57 01 0xx	57 11 0xx			56
16	40	70	5	90	M6	65 51 016	265 21 097	65 59 102	59 01 0xx	59 11 0xx	57 01 0xx	57 11 0xx			71
16	40	80	5	100	M6	65 51 016		65 59 104	59 01 0xx	59 11 0xx	57 01 0xx	57 11 0xx			56
19	40	80	5	100	M6	65 53 019		65 59 104	59 01 0xx	59 11 0xx	57 01 0xx	57 11 0xx			56
19	40	95	5	115	M8	65 53 019	265 21 096	65 59 103	59 01 0xx	59 11 0xx	57 01 0xx	57 11 0xx			67





ATLANTA

Montage-Führer für E-, B- und BG-Servo-Getriebe und -Motoren
Servo motor mounting guide for E-, B- and BG-servo worm gear units

Zusätzliche Informationen siehe Seite GI – 8.

Further information see page GI – 8.

* Kupplung auf Anschlag / coupling to stop

Achsabstand / centre distance 50

Motorabmaße / Motor sizes						Getriebe / Gearbox									
Wellen-Ø	Wellenlänge	Zentrier-Ø	Zentrierlänge max.	Lochkreis	Befestigungsgewinde	Kupplung	Zwischenflansch	Motorflansch	E-Servo Getriebe		B-Servo Getriebe		BG-Servo Getriebe		Kupplungsmaß x1
Shaft-Ø	Shaft length	Pilot-Ø	max. length of pilot	Bolt circle	Fixing srew	Coupling	add. flange	Motor flange	Passfeder	Klemmverbind.	Passfeder	Klemmverbind.	Passfeder	Klemmverbind.	Dimen. for coupl. x1
									E-Servo gearbox key way	B-Servo gearbox key way	E-Servo gearbox key way	B-Servo gearbox key way	E-Servo gearbox key way	B-Servo gearbox key way	
									Clamp connection	Clamp connection	Clamp connection	Clamp connection	Clamp connection	Clamp connection	
10	32	80	6	100	M6	65 51 010		65 59 303	59 03 0xx	59 13 0xx	57 03 0xx	57 13 0xx	51 03 0xx	51 13 0xx	56
11	23	60	7	75	M5	65 43 111		65 59 306	59 03 0xx	59 13 0xx	57 03 0xx	57 13 0xx	51 03 0xx	51 13 0xx	*
11	23	60	6	90	M5	65 43 111	265 23 085	65 59 301	59 03 0xx	59 13 0xx	57 03 0xx	57 13 0xx	51 03 0xx	51 13 0xx	*
11	23	95	6	115	M8	65 51 011		65 59 301	59 03 0xx	59 13 0xx	57 03 0xx	57 13 0xx	51 03 0xx	51 13 0xx	51
11	25	60	6	75	M5	65 43 111		65 59 306	59 03 0xx	59 13 0xx	57 03 0xx	57 13 0xx	51 03 0xx	51 13 0xx	68,5
11	30	50	6	70	M4	65 43 111	265 23 084	65 59 301	59 03 0xx	59 13 0xx	57 03 0xx	57 13 0xx	51 03 0xx	51 13 0xx	*
11	30	80	6	100	M6	65 51 011		65 59 303	59 03 0xx	59 13 0xx	57 03 0xx	57 13 0xx	51 03 0xx	51 13 0xx	56
14	30	50	6	70	M5	65 43 914	265 23 087	65 59 301	59 03 0xx	59 13 0xx	57 03 0xx	57 13 0xx	51 03 0xx	51 13 0xx	*
14	30	50	6	95	M6	65 51 014		65 59 302	59 03 0xx	59 13 0xx	57 03 0xx	57 13 0xx	51 03 0xx	51 13 0xx	56
14	30	60	7	75	M5	65 43 914		65 59 306	59 03 0xx	59 13 0xx	57 03 0xx	57 13 0xx	51 03 0xx	51 13 0xx	*
14	30	70	6	90	M5	65 43 914	265 23 086	65 59 301	59 03 0xx	59 13 0xx	57 03 0xx	57 13 0xx	51 03 0xx	51 13 0xx	*
14	30	80	6	100	M6	65 51 014		65 59 303	59 03 0xx	59 13 0xx	57 03 0xx	57 13 0xx	51 03 0xx	51 13 0xx	56
14	30	95	6	115	M8	65 51 014		65 59 301	59 03 0xx	59 13 0xx	57 03 0xx	57 13 0xx	51 03 0xx	51 13 0xx	56
16	35	80	6	100	M6	65 51 016		65 59 303	59 03 0xx	59 13 0xx	57 03 0xx	57 13 0xx	51 03 0xx	51 13 0xx	56
16	40	60	7	75; 90	M5	65 51 016		65 59 306	59 03 0xx	59 13 0xx	57 03 0xx	57 13 0xx	51 03 0xx	51 13 0xx	68
16	40	70	7	90	M6	65 51 016		65 59 307	59 03 0xx	59 13 0xx	57 03 0xx	57 13 0xx	51 03 0xx	51 13 0xx	64
16	40	80	6	100	M6	65 51 016		65 59 303	59 03 0xx	59 13 0xx	57 03 0xx	57 13 0xx	51 03 0xx	51 13 0xx	56
16	40	110	7	145	M8	65 51 016		65 59 410	59 03 0xx	59 13 0xx	57 03 0xx	57 13 0xx	51 03 0xx	51 13 0xx	68
16	43	95	5	115	M8	65 51 016	265 23 099	65 59 301	59 03 0xx	59 13 0xx	57 03 0xx	57 13 0xx	51 03 0xx	51 13 0xx	66
19	35	70	7	90	M6	65 53 019		65 59 307	59 03 0xx	59 13 0xx	57 03 0xx	57 13 0xx	51 03 0xx	51 13 0xx	64
19	40	70	7	90	M6	65 53 019		65 59 307	59 03 0xx	59 13 0xx	57 03 0xx	57 13 0xx	51 03 0xx	51 13 0xx	64
19	40	80	6	100	M6	65 53 019		65 59 303	59 03 0xx	59 13 0xx	57 03 0xx	57 13 0xx	51 03 0xx	51 13 0xx	56
19	40	95	6	115	M8	65 53 019		65 59 301	59 03 0xx	59 13 0xx	57 03 0xx	57 13 0xx	51 03 0xx	51 13 0xx	56
19	40	95	6	130	M8	65 43 919		65 59 304	59 03 0xx	59 13 0xx	57 03 0xx	57 13 0xx	51 03 0xx	51 13 0xx	*
19	40	110	7	130	M8	65 53 019		65 59 402	59 03 0xx	59 13 0xx	57 03 0xx	57 13 0xx	51 03 0xx	51 13 0xx	72
19	40	110	7	145	M8	65 53 019		65 59 410	59 03 0xx	59 13 0xx	57 03 0xx	57 13 0xx	51 03 0xx	51 13 0xx	67
19	46	130	5	165	M10	65 53 019	265 23 097	65 59 301	59 03 0xx	59 13 0xx	57 03 0xx	57 13 0xx	51 03 0xx	51 13 0xx	72
19	50	110	6	145	M8	65 53 019	265 23 095	65 59 301	59 03 0xx	59 13 0xx	57 03 0xx	57 13 0xx	51 03 0xx	51 13 0xx	80
19	55	110	7	145	M8	65 53 019		65 59 411	59 03 0xx	59 13 0xx	57 03 0xx	57 13 0xx	51 03 0xx	51 13 0xx	78
19	58	110	7	145	M8	65 53 019		65 59 411	59 03 0xx	59 13 0xx	57 03 0xx	57 13 0xx	51 03 0xx	51 13 0xx	78
22	58	110	7	145	M8	65 53 022		65 59 411	59 03 0xx	59 13 0xx	57 03 0xx	57 13 0xx	51 03 0xx	51 13 0xx	78
22	55	114,3	7	200	M12	65 53 022		65 59 414	59 03 0xx	59 13 0xx	57 03 0xx	57 13 0xx	51 03 0xx	51 13 0xx	85
24	50	95	5	115	M8	65 53 024		65 59 305	59 03 0xx	59 13 0xx	57 03 0xx	57 13 0xx	51 03 0xx	51 13 0xx	72,5
24	55	110	7	145	M8	65 53 024		65 59 411	59 03 0xx	59 13 0xx	57 03 0xx	57 13 0xx	51 03 0xx	51 13 0xx	78
28	55	110	7	145	M8	65 53 028		65 59 411	59 03 0xx	59 13 0xx	57 03 0xx	57 13 0xx	51 03 0xx	51 13 0xx	78
28	55	114,3	7	200	M12	65 53 028		65 59 414	59 03 0xx	59 13 0xx	57 03 0xx	57 13 0xx	51 03 0xx	51 13 0xx	85
35	79	114,3	7	200	M12	65 53 035		65 59 412	59 03 0xx	59 13 0xx	57 03 0xx	57 13 0xx	51 03 0xx	51 13 0xx	98
35	80	114,3	7	200	M12	65 53 035		65 59 412	59 03 0xx	59 13 0xx	57 03 0xx	57 13 0xx	51 03 0xx	51 13 0xx	98



Zusätzliche Informationen siehe Seite GI – 8.

Further information see page GI – 8.

* Kupplung auf Anschlag / coupling to stop

Achsabstand / centre distance 63

Wellen-Ø Shaft-Ø	Motorabmaße / Motor sizes					Kupplung Coupling	Zwischen- flansch add. flange	Motorflansch Motor flange	Getriebe / Gearbox						Kupplungs maß x1 Dimen. for coupl. x1
	Wellen- länge Shaft length	Zentrier-Ø Pilot-Ø	Zentrier- länge max. max. length of pilot	Loch- kreis Bolt circle	Befestig- gewinde Fixing srew				E-Servo Getriebe		B-Servo Getriebe		BG-Servo Getriebe		
									Passfeder E-Servo gearbox key way	Klemmverbind. Clamp connection	Passfeder B-Servo gearbox key way	Klemmverbind. Clamp connection	Passfeder B-Servo gearbox key way	Klemmverbind. Clamp connection	
11	23	95	7	115	M8	65 54 011		65 59 401	59 04 0xx	59 14 0xx	57 04 0xx	57 14 0xx	51 04 0xx	51 14 0xx	71
14	30	50	7	70	M5	535 72 075	265 23 087	65 59 401	59 04 0xx	59 14 0xx	57 04 0xx	57 14 0xx	51 04 0xx	51 14 0xx	80
14	30	50	3	95	M6	65 44 114	265 24 080	65 59 404	59 04 0xx	59 14 0xx	57 04 0xx	57 14 0xx	51 04 0xx	51 14 0xx	70
14	30	60	4	75	M5	65 54 014	265 23 094	65 59 401	59 04 0xx	59 14 0xx	57 04 0xx	57 14 0xx	51 04 0xx	51 14 0xx	76
14	30	80	5	100	M8	65 54 014	265 24 089	65 59 403	59 04 0xx	59 14 0xx	57 04 0xx	57 14 0xx	51 04 0xx	51 14 0xx	80
14	30	95	3	115	M8	65 54 014		65 59 401	59 04 0xx	59 14 0xx	57 04 0xx	57 14 0xx	51 04 0xx	51 14 0xx	72
16	40	80	7	100	M6	65 54 016	265 24 089	65 59 403	59 04 0xx	59 14 0xx	57 04 0xx	57 14 0xx	51 04 0xx	51 14 0xx	87
16	43	95	7	115	M8	65 54 016		65 59 401	59 04 0xx	59 14 0xx	57 04 0xx	57 14 0xx	51 04 0xx	51 14 0xx	68
16	40	110	7	145	M8	65 54 016		65 59 410	59 04 0xx	59 14 0xx	57 04 0xx	57 14 0xx	51 04 0xx	51 14 0xx	70
19	35	70	7	90	M6	65 54 019	265 23 096	65 59 401	59 04 0xx	59 14 0xx	57 04 0xx	57 14 0xx	51 04 0xx	51 14 0xx	82
19	40	70	7	90	M6	65 54 019	265 23 096	65 59 401	59 04 0xx	59 14 0xx	57 04 0xx	57 14 0xx	51 04 0xx	51 14 0xx	82
19	40	95	7	115	M8	65 54 019		65 59 401	59 04 0xx	59 14 0xx	57 04 0xx	57 14 0xx	51 04 0xx	51 14 0xx	70
19	40	95	7	130	M8	65 54 019		65 59 403	59 04 0xx	59 14 0xx	57 04 0xx	57 14 0xx	51 04 0xx	51 14 0xx	70
19	40	110	7	130	M8	65 54 019		65 59 402	59 04 0xx	59 14 0xx	57 04 0xx	57 14 0xx	51 04 0xx	51 14 0xx	75
19	40	110	7	145	M8	65 54 019		65 59 410	59 04 0xx	59 14 0xx	57 04 0xx	57 14 0xx	51 04 0xx	51 14 0xx	70
19	40	130	7	165	M10	65 54 019		65 59 407	59 04 0xx	59 14 0xx	57 04 0xx	57 14 0xx	51 04 0xx	51 14 0xx	75
19	46	130	7	165	M10	65 54 019		65 59 407	59 04 0xx	59 14 0xx	57 04 0xx	57 14 0xx	51 04 0xx	51 14 0xx	75
19	55	95	7	115	M8	65 54 019	265 23 104	65 59 401	59 04 0xx	59 14 0xx	57 04 0xx	57 14 0xx	51 04 0xx	51 14 0xx	85
19	55	110	7	145	M8	65 54 019		65 59 411	59 04 0xx	59 14 0xx	57 04 0xx	57 14 0xx	51 04 0xx	51 14 0xx	81
19	58	110	7	145	M8	65 54 019		65 59 411	59 04 0xx	59 14 0xx	57 04 0xx	57 14 0xx	51 04 0xx	51 14 0xx	81
22	53,5	130	7	165	M10	65 54 022		65 59 409	59 04 0xx	59 14 0xx	57 04 0xx	57 14 0xx	51 04 0xx	51 14 0xx	95
22	55	110	7	145	M8	65 54 022		65 59 411	59 04 0xx	59 14 0xx	57 04 0xx	57 14 0xx	51 04 0xx	51 14 0xx	81
22	55	114,3	7	200	M12	65 54 022		65 59 414	59 04 0xx	59 14 0xx	57 04 0xx	57 14 0xx	51 04 0xx	51 14 0xx	88
22	58	110	7	145	M8	65 54 022		65 59 411	59 04 0xx	59 14 0xx	57 04 0xx	57 14 0xx	51 04 0xx	51 14 0xx	81
24	50	95	3,5	115	M8	65 54 024	265 24 091	65 59 401	59 04 0xx	59 14 0xx	57 04 0xx	57 14 0xx	51 04 0xx	51 14 0xx	77
24	55	110	7	145	M8	65 54 024		65 59 411	59 04 0xx	59 14 0xx	57 04 0xx	57 14 0xx	51 04 0xx	51 14 0xx	81
24	58	110	7	145	M8	65 54 024		65 59 415	59 04 0xx	59 14 0xx	57 04 0xx	57 14 0xx	51 04 0xx	51 14 0xx	86
28	60	130	7	165	M10	65 54 028		65 59 409	59 04 0xx	59 14 0xx	57 04 0xx	57 14 0xx	51 04 0xx	51 14 0xx	95
28	58	130	7	165	M10	65 54 028		65 59 409	59 04 0xx	59 14 0xx	57 04 0xx	57 14 0xx	51 04 0xx	51 14 0xx	95
28	55	114,3	7	200	M12	65 54 028		65 59 414	59 04 0xx	59 14 0xx	57 04 0xx	57 14 0xx	51 04 0xx	51 14 0xx	88
28	55	110	5	145	M8	65 54 028		65 59 411	59 04 0xx	59 14 0xx	57 04 0xx	57 14 0xx	51 04 0xx	51 14 0xx	78.2
32	50	130	7	165	M10	65 54 032		65 59 409	59 04 0xx	59 14 0xx	57 04 0xx	57 14 0xx	51 04 0xx	51 14 0xx	95
32	58	130	7	165	M10	65 54 032		65 59 409	59 04 0xx	59 14 0xx	57 04 0xx	57 14 0xx	51 04 0xx	51 14 0xx	95
32	58	130	4	215	M12	65 44 932	265 25 099	65 59 406	59 04 0xx	59 14 0xx	57 04 0xx	57 14 0xx	51 04 0xx	51 14 0xx	*
32	60	130	4	215	M12	65 44 932	265 25 099	65 59 406	59 04 0xx	59 14 0xx	57 04 0xx	57 14 0xx	51 04 0xx	51 14 0xx	*
35	79	114,3	7	200	M12	65 54 035		65 59 412	59 04 0xx	59 14 0xx	57 04 0xx	57 14 0xx	51 04 0xx	51 14 0xx	102
35	80	114,3	7	200	M12	65 54 035		65 59 412	59 04 0xx	59 14 0xx	57 04 0xx	57 14 0xx	51 04 0xx	51 14 0xx	102



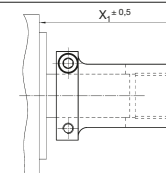


ATLANTA

Montage-Führer für E-, B- und BG-Servo-Getriebe und -Motoren
Servo motor mounting guide for E-, B- and BG-servo worm gear units

Mit dieser Tabelle kann, ausgehend von den Motorabmessungen, die maßliche Zuordnung zum Servo Schneckengetriebe vorgenommen werden. Die übertragbare Leistung muss jedoch separat nach Seite GC-14, GD-14 bzw. GE-10 überprüft werden.

The pairing of servo-motors to servo worm gear units only considers the servo shaft and flange dimensions; the servo-motor performance with the gear units must also be checked, as well as the individual application requirements. For specific servo-motor manufacturers and models, see GC-14 / GD-14 / GE-10



* Kupplung auf Anschlag / coupling to stop

Achsabstand / centre distance 80

Motorabmaße / Motor sizes						Getriebe / Gearbox										Kupplungs maß x1 Dimen. for coupl. x1
Wellen-Ø	Wellen- länge	Zentrier-Ø	Zentrier- länge max.	Loch- kreis	Befestig.- gewinde	Kupplung	Zwischen- flansch	Motorflansch	E-Servo Getriebe		B-Servo Getriebe		BG-Servo Getriebe			
Shaft-Ø	Shaft length	Pilot-Ø	max. length of pilot	Bolt circle	Fixing screw				Passfeder	Klemmverbind.	Passfeder	Klemmverbind.	Passfeder	Klemmverbind.		
						Coupling	add. flange	Motor flange	E-Servo gearbox key way	Clamp connection	B-Servo gearbox key way	Clamp connection	B-Servo gearbox key way	Clamp connection		
16	40	110	7	145	M8	65 55 016		65 59 508	59 05 0xx	59 15 0xx	57 05 0xx	57 15 0xx	51 05 0xx	51 15 0xx	80	
19	40	80	4	100	M6	65 55 019	265 25 094	65 59 501	59 05 0xx	59 15 0xx	57 05 0xx	57 15 0xx	51 05 0xx	51 15 0xx	90	
19	40	95	5	115	M8	581 20 002	265 25 092	65 59 501	59 05 0xx	59 15 0xx	57 05 0xx	57 15 0xx	51 05 0xx	51 15 0xx	*	
19	40	95	5	130	M8	581 20 002	265 25 093	65 59 501	59 05 0xx	59 15 0xx	57 05 0xx	57 15 0xx	51 05 0xx	51 15 0xx	*	
19	40	110	4	130	M8	65 55 019	265 25 090	65 59 501	59 05 0xx	59 15 0xx	57 05 0xx	57 15 0xx	51 05 0xx	51 15 0xx	89	
19	40	110	7	145	M8	65 55 019		65 59 508	59 05 0xx	59 15 0xx	57 05 0xx	57 15 0xx	51 05 0xx	51 15 0xx	82	
19	40	130	7	165	M10	65 55 019		65 59 507	59 05 0xx	59 15 0xx	57 05 0xx	57 15 0xx	51 05 0xx	51 15 0xx	85	
19	40	130	7	165	M10	65 55 019		65 59 502	59 05 0xx	59 15 0xx	57 05 0xx	57 15 0xx	51 05 0xx	51 15 0xx	84	
19	46	130	7	165	M10	581 20 002		65 59 507	59 05 0xx	59 15 0xx	57 05 0xx	57 15 0xx	51 05 0xx	51 15 0xx	95	
19	55	80	7	100	M6	65 55 019	265 26 080	65 59 501	59 05 0xx	59 15 0xx	57 05 0xx	57 15 0xx	51 05 0xx	51 15 0xx	97,5	
19	55	95	7	115	M8	65 55 019	265 25 092	65 59 501	59 05 0xx	59 15 0xx	57 05 0xx	57 15 0xx	51 05 0xx	51 15 0xx	80	
19	55	110	7	145	M8	65 55 019		65 59 509	59 05 0xx	59 15 0xx	57 05 0xx	57 15 0xx	51 05 0xx	51 15 0xx	100	
19	58	110	7	145	M8	65 55 019		65 59 509	59 05 0xx	59 15 0xx	57 05 0xx	57 15 0xx	51 05 0xx	51 15 0xx	100	
22	53,5	130	4	165	M10	65 55 022	265 25 097	65 59 501	59 05 0xx	59 15 0xx	57 05 0xx	57 15 0xx	51 05 0xx	51 15 0xx	103,5	
22	55	110	3	145	M8	502 27 047	265 25 081	65 59 505	59 05 0xx	59 15 0xx	57 05 0xx	57 15 0xx	51 05 0xx	51 15 0xx	117	
22	55	110	7	145	M8	65 55 022		65 59 509	59 05 0xx	59 15 0xx	57 05 0xx	57 15 0xx	51 05 0xx	51 15 0xx	100	
22	55	114,3	7	200	M12	65 55 022		65 59 512	59 05 0xx	59 15 0xx	57 05 0xx	57 15 0xx	51 05 0xx	51 15 0xx	97,5	
22	58	110	7	145	M8	65 55 022		65 59 509	59 05 0xx	59 15 0xx	57 05 0xx	57 15 0xx	51 05 0xx	51 15 0xx	100	
24	40	110	7	165	M10	65 55 024		65 59 501	59 05 0xx	59 15 0xx	57 05 0xx	57 15 0xx	51 05 0xx	51 15 0xx	77,5	
24	58	110	7	145	M8	65 55 024		65 59 509	59 05 0xx	59 15 0xx	57 05 0xx	57 15 0xx	51 05 0xx	51 15 0xx	100	
28	55	110	7	145	M8	65 55 028		65 59 509	59 05 0xx	59 15 0xx	57 05 0xx	57 15 0xx	51 05 0xx	51 15 0xx	82,5	
28	55	114,3	7	200	M12	65 55 028		65 59 512	59 05 0xx	59 15 0xx	57 05 0xx	57 15 0xx	51 05 0xx	51 15 0xx	97,5	
28	58	130	7	165	M10	65 55 028		65 59 507	59 05 0xx	59 15 0xx	57 05 0xx	57 15 0xx	51 05 0xx	51 15 0xx	104	
28	58	180	7	215	M12	65 55 028		65 59 505	59 05 0xx	59 15 0xx	57 05 0xx	57 15 0xx	51 05 0xx	51 15 0xx	104	
28	60	130	7	165	M10	65 55 028		65 59 507	59 05 0xx	59 15 0xx	57 05 0xx	57 15 0xx	51 05 0xx	51 15 0xx	104	
28	60	180	7	215	M12	65 55 028		65 59 505	59 05 0xx	59 15 0xx	57 05 0xx	57 15 0xx	51 05 0xx	51 15 0xx	104	
32	50	130	7	165	M10	65 46 932		65 59 507	59 05 0xx	59 15 0xx	57 05 0xx	57 15 0xx	51 05 0xx	51 15 0xx	*	
32	58	130	7	165	M10	65 46 932		65 59 507	59 05 0xx	59 15 0xx	57 05 0xx	57 15 0xx	51 05 0xx	51 15 0xx	*	
32	58	130	7	215	M12	65 55 032		65 59 506	59 05 0xx	59 15 0xx	57 05 0xx	57 15 0xx	51 05 0xx	51 15 0xx	104	
32	58	180	7	215	M12	65 55 032		65 59 505	59 05 0xx	59 15 0xx	57 05 0xx	57 15 0xx	51 05 0xx	51 15 0xx	104	
32	60	130	7	215	M12	65 55 032		65 59 506	59 05 0xx	59 15 0xx	57 05 0xx	57 15 0xx	51 05 0xx	51 15 0xx	104	
32	60	180	7	215	M12	65 55 032		65 59 505	59 05 0xx	59 15 0xx	57 05 0xx	57 15 0xx	51 05 0xx	51 15 0xx	104	
35	79 - 80	114,3	7	200	M12	65 55 035		65 59 510	59 05 0xx	59 15 0xx	57 05 0xx	57 15 0xx	51 05 0xx	51 15 0xx	118	
38	80	180	6	215	M12	65 55 038		65 59 504	59 05 0xx	59 15 0xx	57 05 0xx	57 15 0xx	51 05 0xx	51 15 0xx	119	
42	110	250	5	300	M16	505 33 019	265 27 025	65 59 503	59 05 0xx	59 15 0xx	57 05 0xx	57 15 0xx	51 05 0xx	51 15 0xx	*	

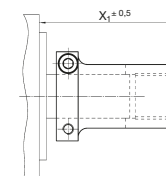


ATLANTA

Montage-Führer für E-, B- und BG-Servo-Getriebe und -Motoren Servo motor mounting guide for E-, B- and BG-servo worm gear units

Mit dieser Tabelle kann, ausgehend von den Motorabmessungen, die maßliche Zuordnung zum Servo Schneckengetriebe vorgenommen werden. Die übertragbare Leistung muss jedoch separat nach Seite GC-14, GD-14 bzw. GE-10 überprüft werden.

The pairing of servo-motors to servo worm gear units only considers the servo shaft and flange dimensions; the servo-motor performance with the gear units must also be checked, as well as the individual application requirements. For specific servo-motor manufacturers and models, see GC-14 / GD-14 / GE-10



* Kupplung auf Anschlag / coupling to stop

Achsabstand / centre distance 100

Motorabmaße / Motor sizes						Getriebe / Gearbox									
Wellen-Ø	Wellenlänge	Zentrier-Ø	Zentrierlänge max.	Lochkreis	Befestigungsgewinde	Kupplung	Zwischenflansch	Motorflansch	E-Servo Getriebe		B-Servo Getriebe		BG-Servo Getriebe		Kupplungsmaß x1
Shaft-Ø	Shaft length	Pilot-Ø	max. length of pilot	Bolt circle	Fixing srew	Coupling	add. flange	Motor flange	Passfeder	Klemmverbind.	Passfeder	Klemmverbind.	Passfeder	Klemmverbind.	Dimen. for coupl. x1
									E-Servo gearbox key way	Clamp connection	B-Servo gearbox key way	Clamp connection	BG-Servo gearbox key way	Clamp connection	
24	40	110	7	165	M10	65 55 024		65 59 501	59 06 0xx	59 16 0xx	57 06 0xx	57 16 0xx			84
24	50	110	7	165	M10	65 55 024		65 59 501	59 06 0xx	59 16 0xx	57 06 0xx	57 16 0xx			84
24	50	130	7	165	M10	65 55 024		65 59 502	59 06 0xx	59 16 0xx	57 06 0xx	57 16 0xx			84
28	42	180	7	215	M12	65 55 028		65 59 505	59 06 0xx	59 16 0xx	57 06 0xx	57 16 0xx			94
28	58	130	7	165	M10	65 55 028		65 59 507	59 06 0xx	59 16 0xx	57 06 0xx	57 16 0xx			104
28	58	180	7	215	M12	65 55 028		65 59 505	59 06 0xx	59 16 0xx	57 06 0xx	57 16 0xx			94
28	60	130	7	165	M10	65 55 028		65 59 507	59 06 0xx	59 16 0xx	57 06 0xx	57 16 0xx			104
28	60	180	7	215	M12	65 55 028		65 59 505	59 06 0xx	59 16 0xx	57 06 0xx	57 16 0xx			94
32	50	130	7	165	M10	65 55 032		65 59 502	59 06 0xx	59 16 0xx	57 06 0xx	57 16 0xx			84
32	58	130	7	165	M10	65 55 032		65 59 507	59 06 0xx	59 16 0xx	57 06 0xx	57 16 0xx			102
32	58	180	7	215	M12	65 55 032		65 59 505	59 06 0xx	59 16 0xx	57 06 0xx	57 16 0xx			104
32	60	130	7	215	M10	65 55 032	265 25 099	65 59 501	59 06 0xx	59 16 0xx	57 06 0xx	57 16 0xx			100
32	60	180	7	215	M12	65 55 032		65 59 505	59 06 0xx	59 16 0xx	57 06 0xx	57 16 0xx			104
35	79 - 80	114,3	7	200	M12	65 55 035		65 59 510	59 06 0xx	59 16 0xx	57 06 0xx	57 16 0xx			117
38	80	180	6	215	M12	65 55 038		65 59 504	59 06 0xx	59 16 0xx	57 06 0xx	57 16 0xx			115

